



Le **RSSMO** en chiffres

Le Réseau des services spécialisés de main-d'œuvre (RSSMO) ne change pas seulement la vie des travailleurs concernés : ses interventions ont des impacts sociaux et économiques positifs sur l'ensemble du Québec.

L'état des lieux

Au Québec, en 2014, on comptait :

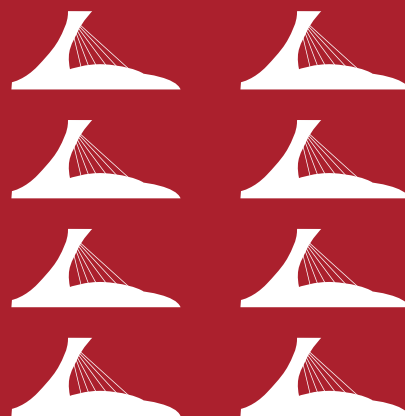
340 000

personnes officiellement
en chômage au Québec

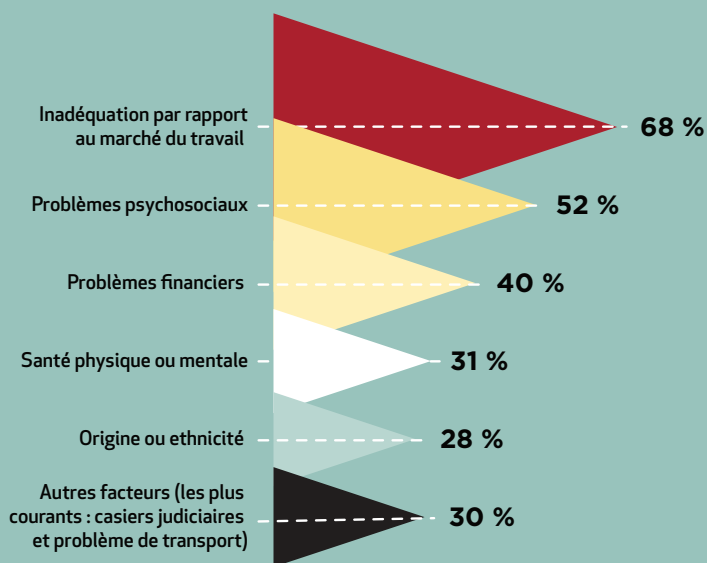
139 800

adultes sans contraintes
au travail et prestataires
du programme d'aide sociale

Une foule qui remplirait 8 fois
le stade olympique de Montréal !



Ce qui nuit à l'employabilité



Les travailleurs sondés cumulent, en moyenne, 4,2 difficultés d'employabilité.

Le cas des « sans chèques »

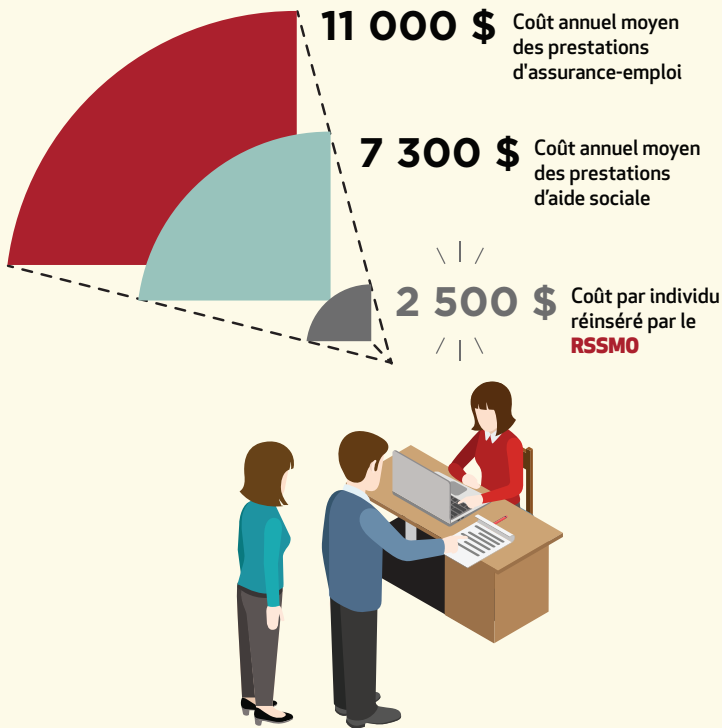
40 % des travailleurs sans emploi choisissent de ne pas demander de soutien public pour leurs revenus.



Qui les aide ?
Leur entourage
et leurs économies
personnelles



Réinsertion vs. prestations : combien ça coûte ?



Le RSSMO : axé sur la réinsertion

Le RSSMO et ses 48 organismes accrédités travaillent ensemble pour aider, chaque année, 25 000 personnes à intégrer le marché du travail.



Le RSSMO, c'est aussi 91 points de services pratiques à travers le Québec !

Le RSSMO : des gains économiques tangibles

Chaque individu qui reçoit les services du RSSMO

=

4 000 \$

à l'économie du Québec !

Ces gains sont attribuables à toute personne qui reçoit les services du RSSMO, qu'elle intègre le marché du travail ou non !



1 300 \$

la richesse créée par les individus et leurs familles



1 800 \$

les économies du gouvernement provincial et des organismes publics



900 \$

les économies du gouvernement fédéral

4 000 \$ * 25 000 personnes réintégrées
= 100 000 000 \$
pour le Québec

Source :

Étude Analyse des impacts socioéconomiques nets des interventions du RSSMO, AppEco, 2015
RSSMO.QC.CA/Etude

RSSMO
Réseau des services
spécialisés de main-d'œuvre